

Schildbefestigungen UV10 / UV15

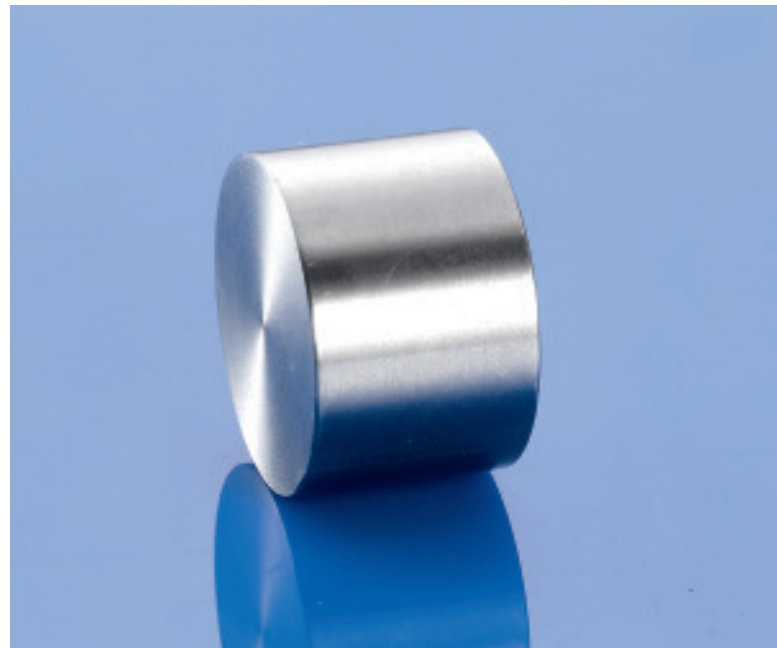
Punkt- und Schildbefestigungen zur UV - Verklebung

35

UV 10 mit Innengewinde			
Ø	Länge	Gewinde	Artikel-Nr.
22 mm	20 mm	M6	020 - 0043
22 mm	30 mm	M6	020 - 0044
22 mm	60 mm	M6	020 - 0045
22 mm	100 mm	M6	020 - 0046

30 mm	20 mm	M8	020 - 0047
30 mm	30 mm	M8	020 - 0048
30 mm	60 mm	M8	020 - 0049
30 mm	100 mm	M8	020 - 0050

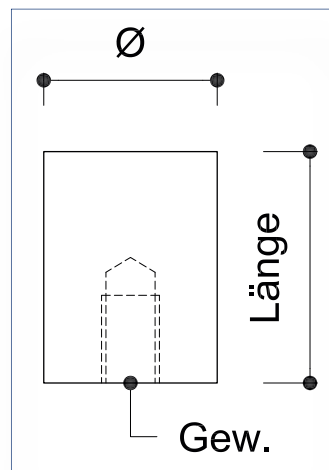
38 mm	20 mm	M10	020 - 0051
38 mm	30 mm	M10	020 - 0052
38 mm	60 mm	M10	020 - 0053
38 mm	100 mm	M10	020 - 0054



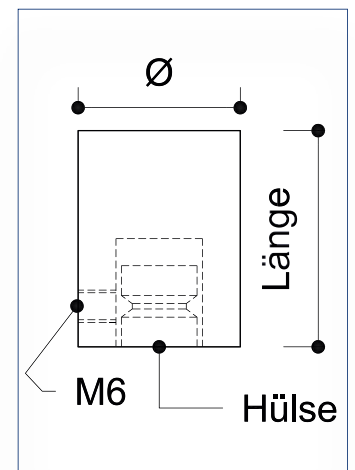
UV 15 mit Befestigungshülse		
Ø	Länge	Artikel-Nr.
22 mm	20 mm	020 - 0055
22 mm	30 mm	020 - 0056
22 mm	60 mm	020 - 0057
22 mm	100 mm	020 - 0058

30 mm	20 mm	020 - 0059
30 mm	30 mm	020 - 0060
30 mm	60 mm	020 - 0061
30 mm	100 mm	020 - 0062

38 mm	20 mm	020 - 0063
38 mm	30 mm	020 - 0064
38 mm	60 mm	020 - 0065
38 mm	100 mm	020 - 0066



UV10



UV15