

# Stellwandsystem STW110

57



## Standsäulen Edelstahl

Glashalter bei drehbarer Säule nicht auf einer Ebene

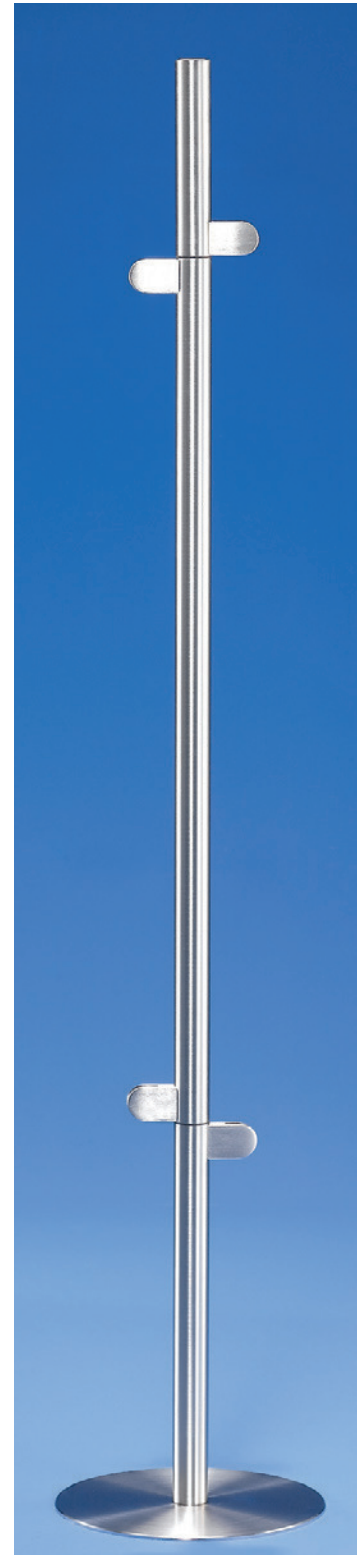
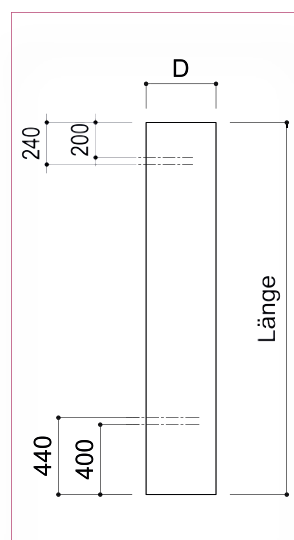
Länge	Ø	Bezeichnung	Artikel-Nr.
1400 mm	40 mm	Außensäule	050 - 0065
1400 mm	40 mm	Mittelsäule 180°	050 - 0066
1400 mm	40 mm	Ecksäule 90°	050 - 0067
1600 mm	40 mm	Außensäule	050 - 0068
1600 mm	40 mm	Mittelsäule 180°	050 - 0069
1600 mm	40 mm	Ecksäule 90°	050 - 0070

## Standsäulen Edelstahl für stufenlose Winkeleinstellung

Schwenkbar bis 270°

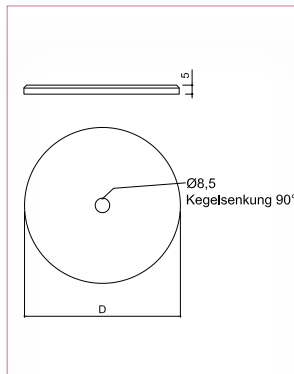
Glashalter nicht auf einer Ebene

Ø	Länge	Artikel-Nr.
40 mm	1400 mm	050 - 0071
40 mm	1600 mm	050 - 0072



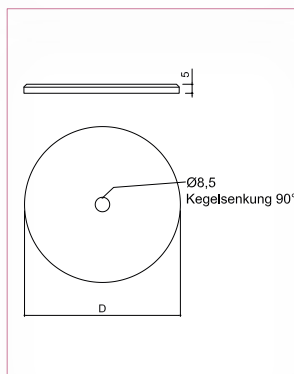
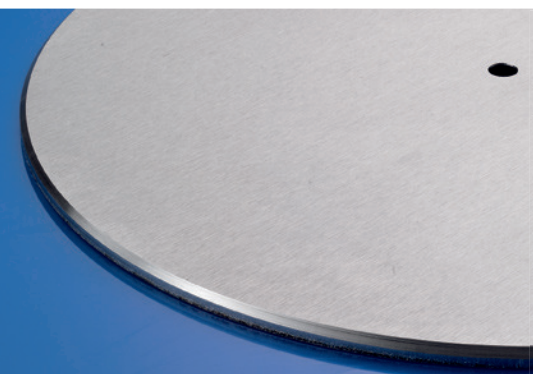
# Bodenplatten STW100 / STW110

58

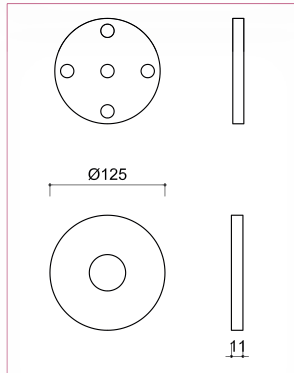


Bodenplatten Edelstahl Rundschliff mit Fase	Ø	Artikel-Nr.
	300 mm	050 - 0009
400 mm	050 - 0010	

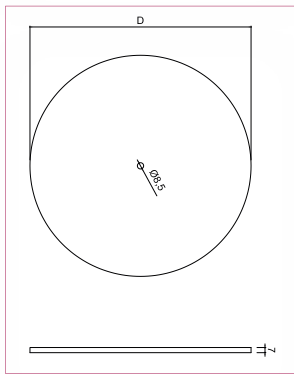
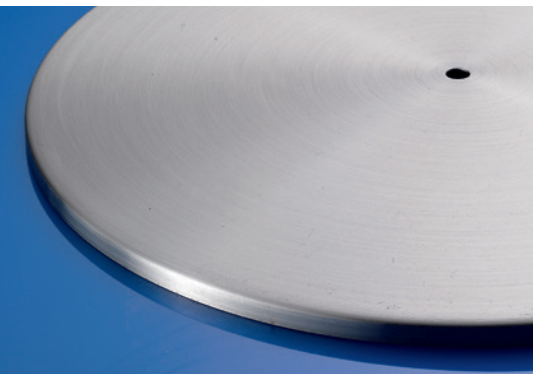
- mit Senkbohrungen zur Bodenbefestigung	Ø	Artikel-Nr.
	300 mm	050 - 0011



Bodenplatten Edelstahl Parallelschliff mit Fase	Ø	Artikel-Nr.
	300 mm	050 - 0012
400 mm	050 - 0013	

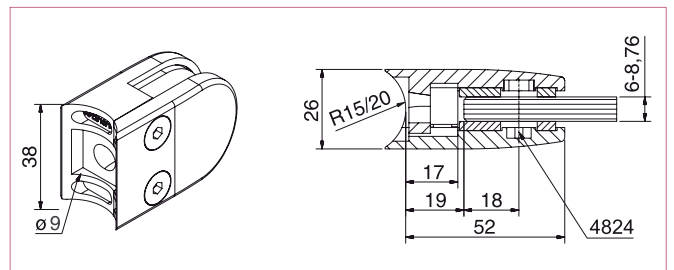
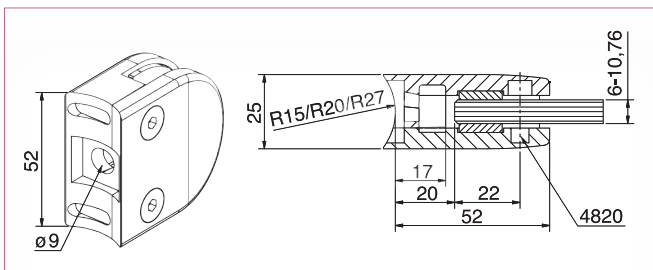


Deckhaube Rundschliff / Bodenplatte Stahl Deckhaube Edelstahl mit Stahlronde zur Bodenbefestigung für Rundrohr Ø 42 mm	Ø	Artikel-Nr.
	125 mm	050 - 0014



Deckhaube Rundschliff / Bodenplatte Stahl Deckhaube Edelstahl Rund- schliff mit Stahlronde	Ø	Artikel-Nr.
	300 mm	050 - 0015
400 mm	050 - 0016	

# Klemmbefestigungen für **STW100 / STW110**



## Klemmbefestigung für Rundrohr mit Radius für STW100

	Glasstärke	Artikel-Nr.
mit Radius	8 mm	050 - 0017
mit Radius	10 mm	050 - 0018
Säule drehbar	8 mm	050 - 0019
Säule drehbar	10 mm	050 - 0020

## Klemmbefestigung für Rundrohr mit Radius für STW110

	Glasstärke	Artikel-Nr.
mit Radius	6 mm	050 - 0021
mit Radius	8 mm	050 - 0022